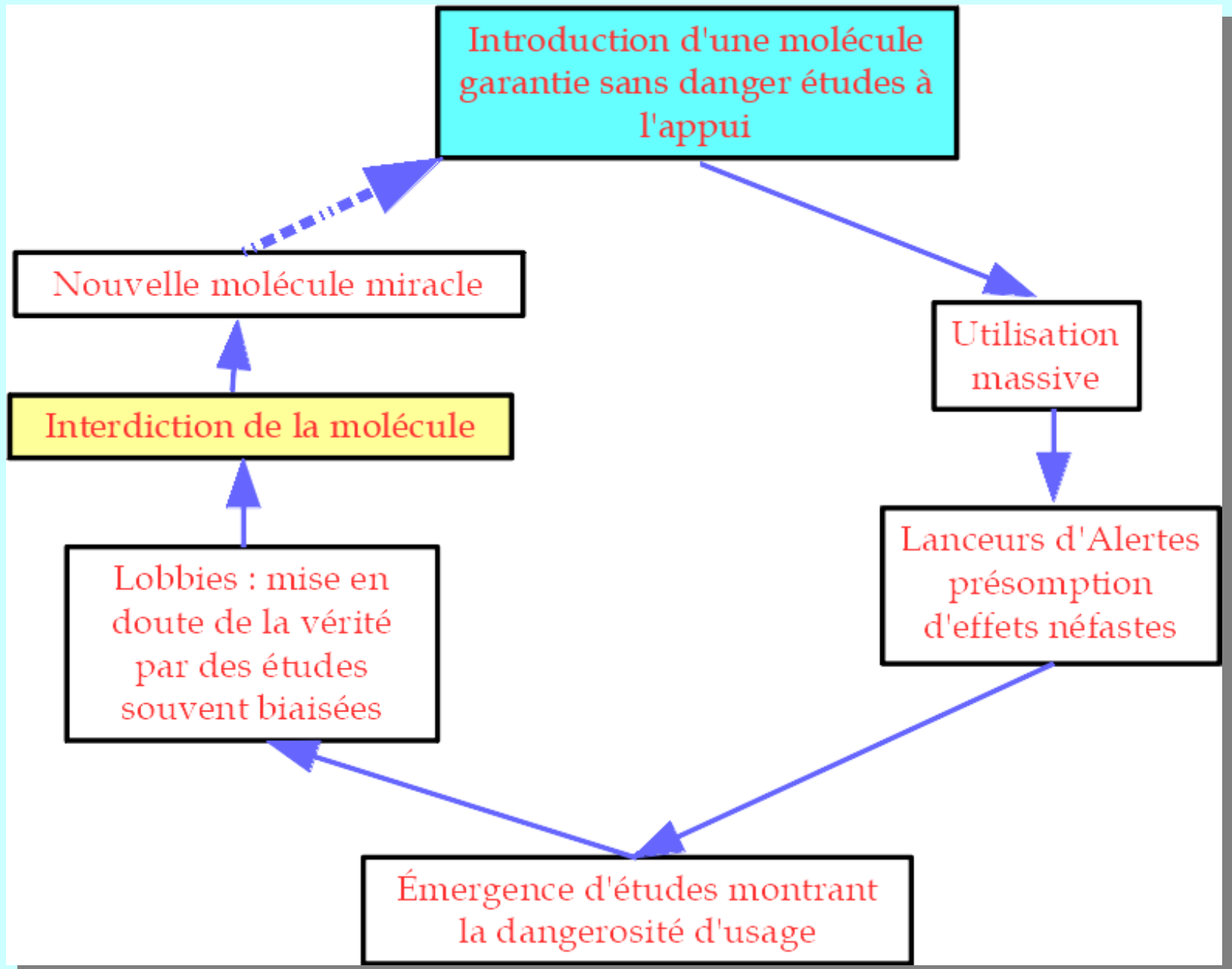


Formation Associations
Décembre
2018
Partie 2

Le cercle infernal des molécules



Rapport de l'ONU janvier 2017

L'utilisation massive de pesticides ne permet pas de résoudre le problème de la faim dans le monde.

L'utilisation de pesticides en agriculture cause d'importants problèmes de santé humaine en particulier dans les zones en voie de développement.

L'utilisation de pesticides en agriculture cause d'importantes atteintes à l'environnement.

Il y a une obstruction constante des producteurs de pesticides dans les procédures d'évaluation des risques.

L'utilisation de pesticides en agriculture est une cause d'atteinte aux droits de l'Homme

L'agriculture sous sa forme agroécologie pourrait produire autant sans les mêmes risques.

Effet synergique possible. $1+1 > 2$

INSERM 2013

Pas d'effet mécanique
une molécule une
fonction. Risque
d'impacts multiples et
éloignés de l'objectif.

leur utilisation.

Effets cocktails, effets
synergiques, spectre
des effets inconnus

Effets PE

INSERM 2017 ?

... certains PE (*Perturbateurs Endocriniens*) se comportent de façon tout à fait extravagante aux yeux d'un toxicologue. « Jusqu'à présent, toute la toxicologie était basée sur le principe de Paracelse : c'est la dose qui fait le poison, rappelle Catherine Viguié. Le problème, avec les perturbateurs endocriniens, c'est que cela ne se vérifie pas. Parfois, la substance sera plus toxique à une certaine concentration qu'à une concentration plus forte. »

...les PE peuvent être plus dangereux à très petite dose qu'en forte quantité oui, vous avez bien lu. De plus, les dégâts peuvent se manifester des années, voire des décennies après l'exposition. Le critère essentiel est la "fenêtre de sensibilité" : les effets les plus importants ont lieu in utero ou pendant l'enfance. **Au total, le fardeau sanitaire directement lié aux perturbateurs endocriniens s'élèverait à 157 milliards d'euros par an pour l'Europe**, selon l'Endocrine Society, qui réunit 18 000 scientifiques du monde entier. **"L'impact des pesticides sur le développement cognitif (des enfants notamment) est parmi les mieux documentés**, reconnaît Leonardo Trasande, **ce qui explique le coût impressionnant -120 milliards- de ces seules substances sur la santé humaine des Européens"**. source " *Science et Avenir colloque ANSES Institut Pasteur 22 Janvier 2016* "

Les Aires d'Alimentation de Captage

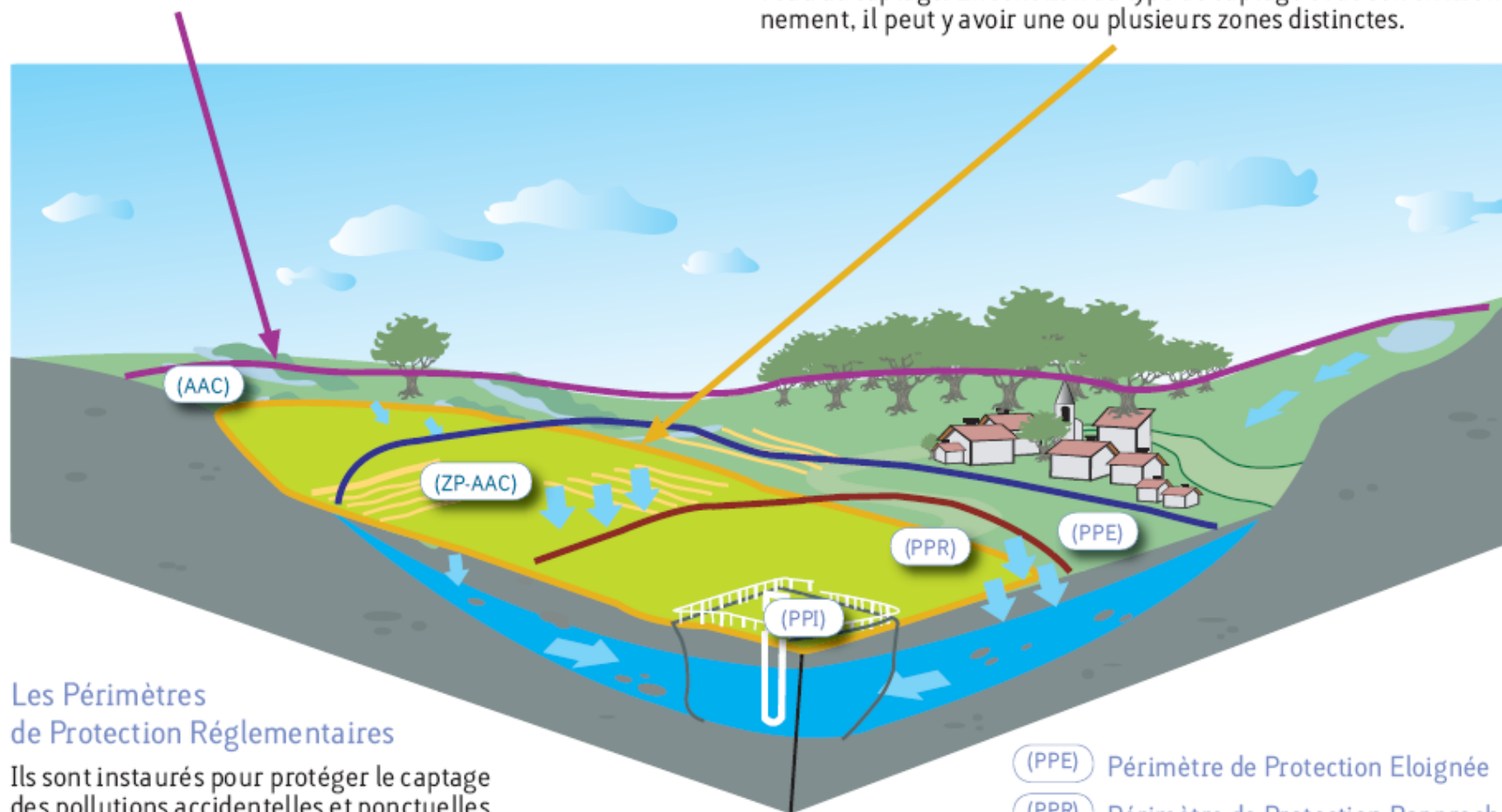
Echelle d'actions efficaces pour lutter contre les pollutions diffuses

(AAC) Aire d'Alimentation de Captage

correspond à la surface totale sur laquelle une goutte d'eau tombée au sol rejoindra le captage.

(ZP-AAC) Zone de Protection de l'AAC

ensemble des secteurs de l'Aire d'Alimentation de Captage les plus vulnérables vis-à-vis des pollutions diffuses. Elle correspond à une échelle d'intervention réaliste pour améliorer la qualité de l'eau au captage. En fonction du type de captage et de son environnement, il peut y avoir une ou plusieurs zones distinctes.

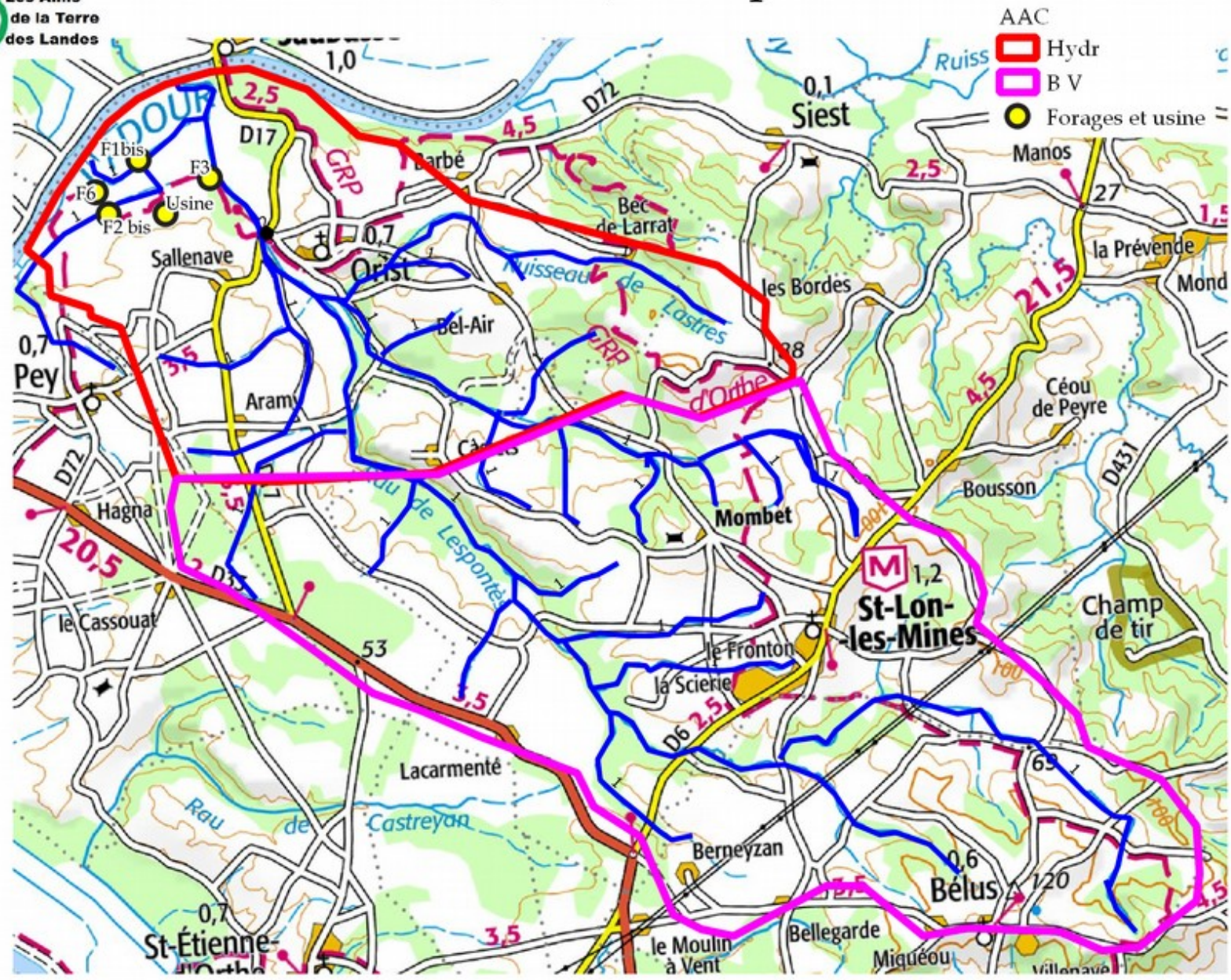


Les Périmètres de Protection Réglementaires

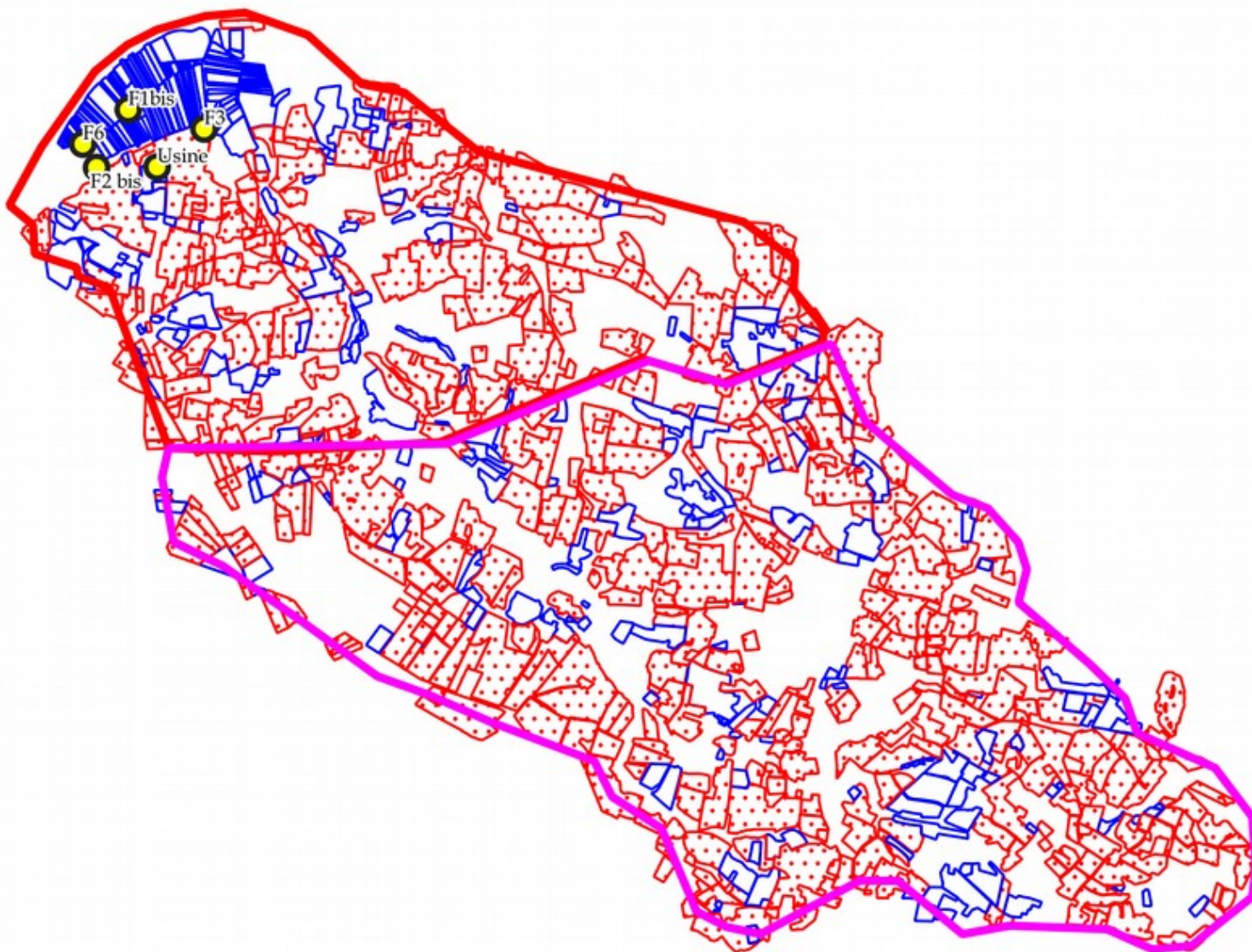
Ils sont instaurés pour protéger le captage des pollutions accidentelles et ponctuelles. Leur rôle n'est pas de régler le problème des pollutions diffuses car les surfaces concernées ne le permettent pas.

- (PPE) Périmètre de Protection Eloignée
- (PPR) Périmètre de Protection Rapprochée
- (PPI) Périmètre de Protection Immédiate

AAC d'Orist, IGN, et Lespontes

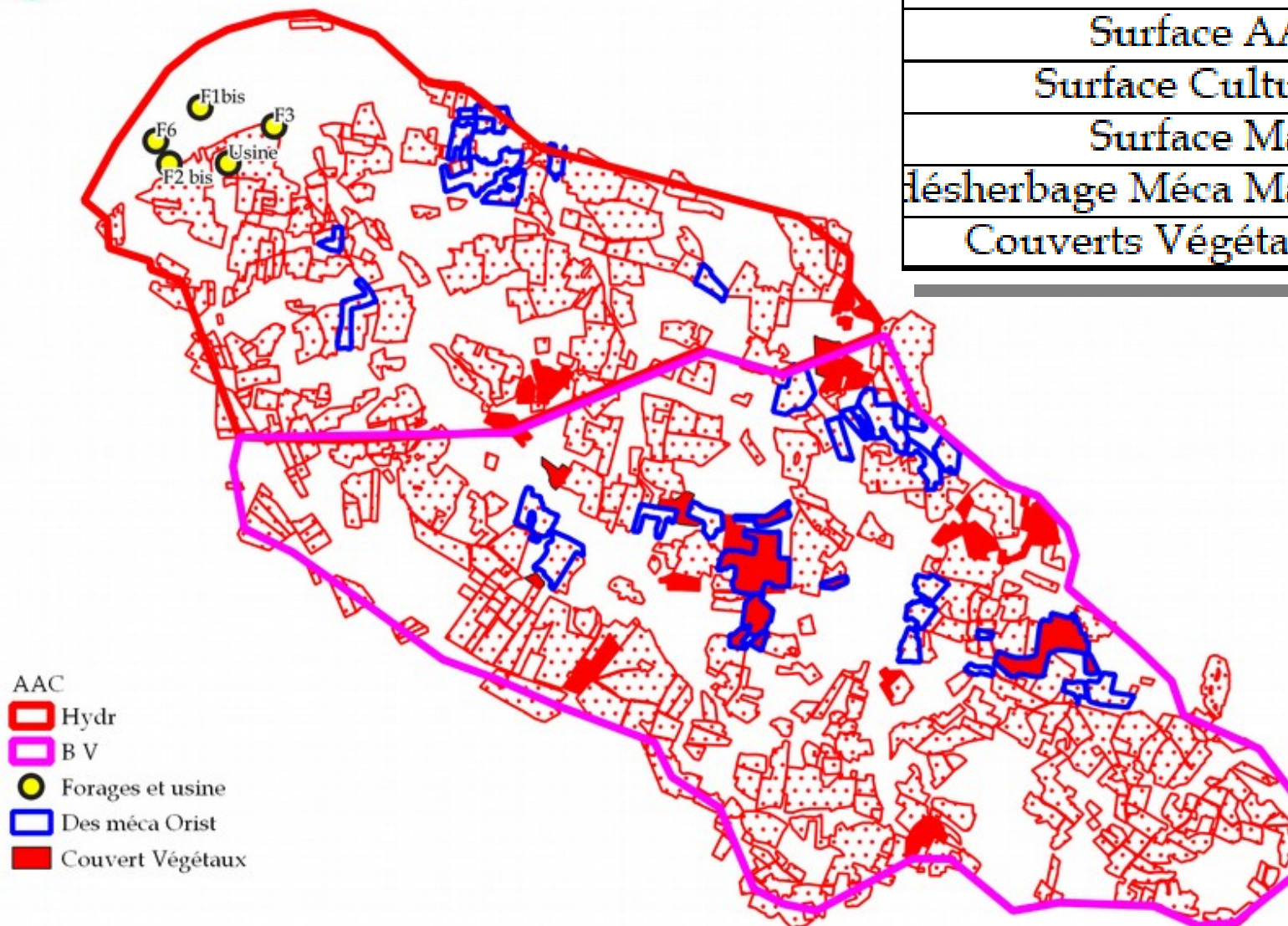


Zone d'Orist: IGN, et Cultures



Zone d'Orist: Cultures modifiées

	Surface : Ha	Surface	Ratio
Surface AAC	6 492		
Surface Culture	2 086		32%
Surface Maïs	1 630		78%
Désherbage Méca Maïs	161		8%
Couverts Végétaux	126		6%



- AAC
- ▭ Hydr
 - ▭ B V
 - Forages et usine
 - ▭ Des méca Orist
 - ▭ Couvert Végétaux

Solutions ?

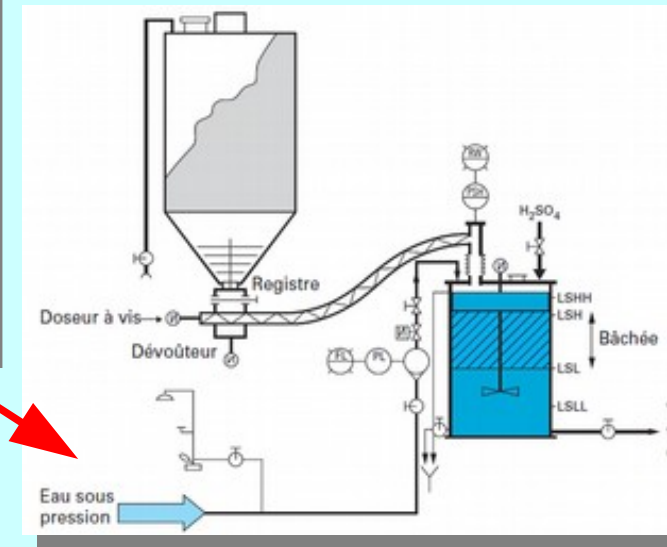
Curatif

Pollué Payeur

Nettoyer les Nappes par pompage
Nettoyer l'eau traitement charbon actif

Grain : filtration cartouche interchangeable (Sydec)

Poudre : Agglomération et filtrage (SMBVA)



Préventif

La solution : Suppression des pesticides

Éviter Réduire Compenser

Éviter

Abengoa produit 0,2% des carburants en France (Éthanol)

Pour ces 0,2 %, Abengoa transforme environ 200 000 t maïs, soit 1/5 production landaise (eq)

L'irrigation de 200 000 t de maïs, c'est en 2 mois la consommation d'eau annuelle de la CUB.

Question

Doit-on continuer à faire des agrocarburants ou doit-on orienter vers la production de protéines végétales pour l'élevage. Nous les importons avec des assurances de pollution par des pesticides et des probabilités d'OGM.

Gros déficit en production bio (maraîchage, volaille, élevage et protéines végétales...)

L'agriculture biologique est fortement créatrice d'emploi

Éviter des conflits probables

Ressources limitées

Conférence scientifique du 28 Avril 2017

" les enjeux de l'eau pour la nouvelle Aquitaine " :

Il existe une forte probabilité de conflits d'intérêts à court terme entre l'EDCH, le thermalisme, et l'agriculture.

Les ressources n'étant pas suffisantes, et leur qualité déjà mauvaise.

Le maïs est irrigué sur 6 semaines au plus bas des étiages

Éviter Réduire Compenser

Compenser : faire des bassines

Pour irriguer 2 à 3 Ha de maïs

il faut dégager 1 Ha (bassine et sa surface de collecte).

On ne pompe ni dans les cours d'eau ni dans les nappes.

Préconisations

Supprimer l'utilisation de pesticides sur les zones de captage.

Réduire l'irrigation au plus juste.

Réduire les productions agricoles inutiles.

Accompagnement des agriculteurs (60 % ont plus de 50 ans).

Mise en place de doubles alimentations EDCH

Une vraie transparence doit être mise en place.

Lever les Freins

Chambre d'agriculture déni, et plan EauRist

Préfecture aucune interdiction d'utilisation de pesticide

L'inaction des élus à la tête des structures d'EDCH

Je vous remercie de votre attention

Pour plus d'informations :

<http://www.amisdelaterre40.fr/spip/>

<http://www.amisdelaterre40.fr/spip/spip.php?rubrique98>